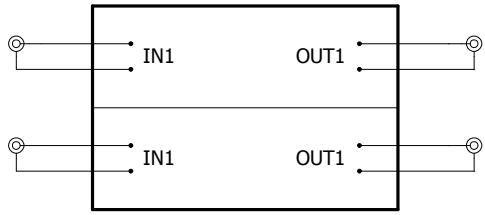
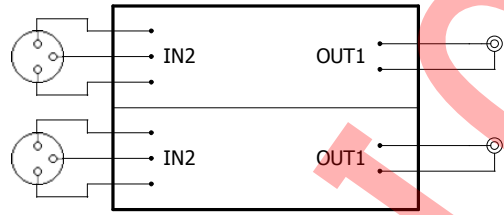


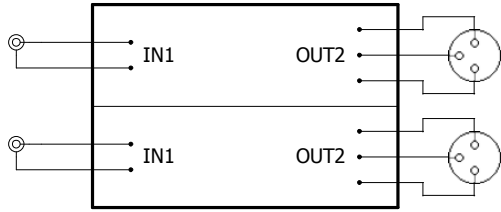
・アンバランス入力ーアンバランス出力



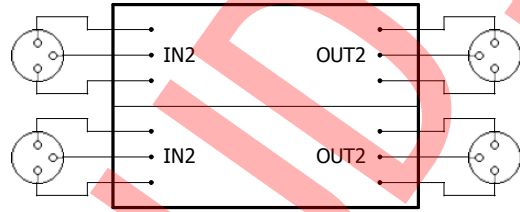
・バランス入力ーアンバランス出力 U9,U10は、未実装の事



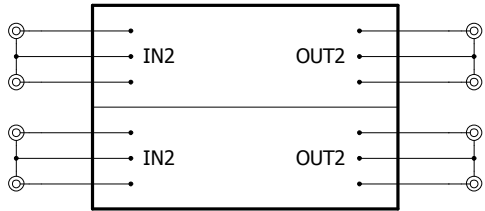
・アンバランス入力ーバランス出力



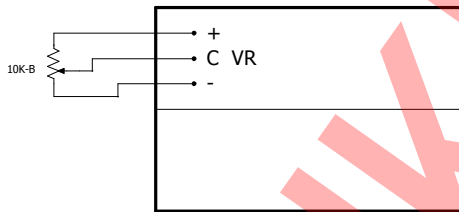
・バランス入力ーバランス出力 U9,U10は、未実装の事



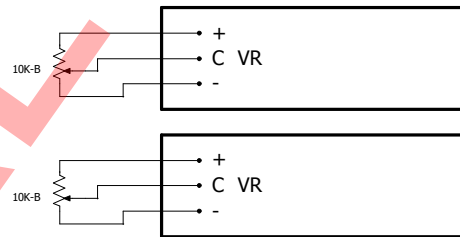
・4CH使用 アンバランス入力ーアンバランス反転出力



・ステレオ音量コントロール



・モノラル音量コントロール



基板切り離して使用
未添付部品実装

電源接続参考図

