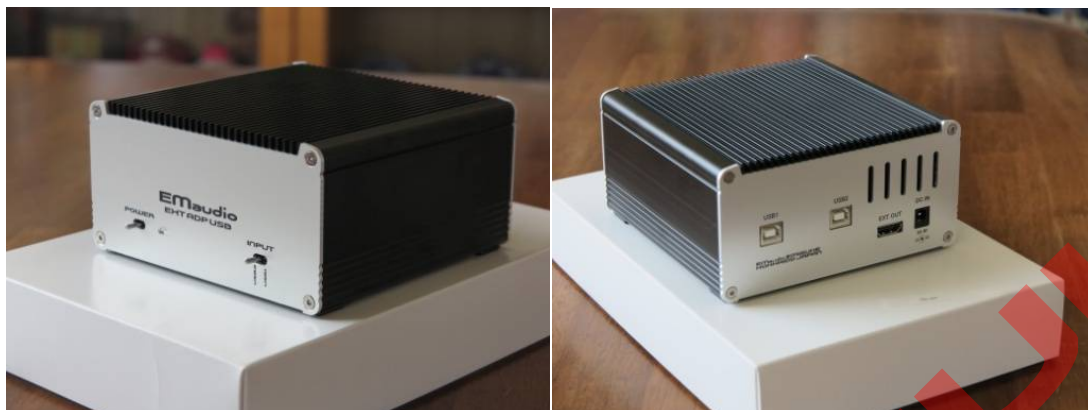


# EM-EXT ADP USB 操作説明

EMaudio/EMISUKE



## 概要

本品は、当方製作のDAC背面のEXTコネクタに接続するアダプターです。

USBモジュールを2つ搭載できDACのUSB入力を増やす事が可能です。

USBモジュールは最大2つ搭載可能で1つ実装品にはUSBモジュールを追加可能です。

追加可能USBモジュール・・・Amanero Combo384 (version 4/09/2013 Rev F以降品)

## 前面パネル



### POWER

機能 電源スイッチ

内容 ON/OFF

### INPUT

機能 再生ソース選択

内容 USB1 - USB2

### LED

機能 電源ONで点灯

内容 青 正常時

赤 エラー時、USBケーブル外れ、その他異常時



## 背面パネル



USB1

機能 USB 入力 1

USB2

機能 USB 入力 2

EXT OUT

機能 DAC EXT 端子と接続

内容 市販の HDMI ケーブルを使用する。

DCIN

機能 電源入力

内容 DC5-9V 0.5A

適合プラグ 外形 5.5mm 内径 2.1mm



Emisue

## EXT OUT 端子

出力端子、PCM(I2S)又はDSD。

HDMI コネクタ実装。

注) HDMI コネクタを使用しているだけで HDMI 規格ではありません。

**使用規格はオリジナルです。市販品/他発表規格と互換性は保障しません。**

出力 : 3V LVDS (DS90LV047A 実装)

| NO | 端子名    | 入出力 | 機能。                       |
|----|--------|-----|---------------------------|
| 1  | SDATA- | OUT | PCM-I2S DATA- / DSD-DSDR- |
| 2  | GND    |     |                           |
| 3  | SDATA+ | OUT | PCM-I2S DATA+ / DSD-DSDR+ |
| 4  | BCLK+  | OUT | PCM-I2S BCK+ / DSD-DCLK+  |
| 5  | GND    |     |                           |
| 6  | BCLK-  | OUT | PCM-I2S BCK- / DSD-DCLK-  |
| 7  | LRCK-  | OUT | PCM-I2S LRCK- / DSD-DSDL- |
| 8  | GND    |     |                           |
| 9  | LRCK+  | OUT | PCM-I2S LRCK+ / DSD-DSDL+ |
| 10 | SCLK+  | OUT | MCK+                      |
| 11 | GND    |     |                           |
| 12 | SCLK-  | OUT | MCK-                      |
| 13 | DSD    | OUT | DSD 時 H / PCM 時 L         |
| 14 | MUTE   | OUT | MUTE 信号 ミュート H / 正常時 L    |
| 15 | FS0    | OUT | DSD FS0 *1                |
| 16 | FS1    | OUT | DSD FS1 *1                |
| 17 | GND    |     |                           |
| 18 | POW    | OUT | 3.3V MAX50mA              |
| 19 | GND    |     |                           |

### \*1 DSD 出力 FS 情報

| FS1 | FS0 | DSD 出力時 |
|-----|-----|---------|
| L   | L   | DSD64   |
| L   | H   | DSD128  |
| H   | L   | DSD256  |
| H   | H   | DSD512  |

\* PCM(I2S)信号時はH/Hを出力。

## 改版履歴

2017/03 初版