

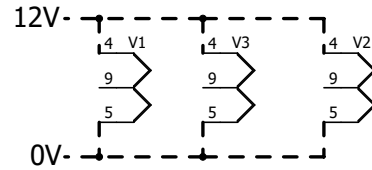
EMaudio EMISUKE

SRPP FLATアンプ

EM-TUBE FA3 Ver2

C22 FLAT AMP

2023/04



----- 点線は真空管ソケットピン間を配線
基板上パターンなし

* V1、V2は無選別で実装。

表示、測定電圧は、V1、V2の個体差で出ていると思います。

この程度の差は動作上問題ありませんが、出力電圧の差がです。

V1、V2はできるだけ電圧差が少ない品を実装し、V3は選別もれ品を使用するのが良いです。

