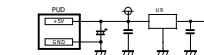
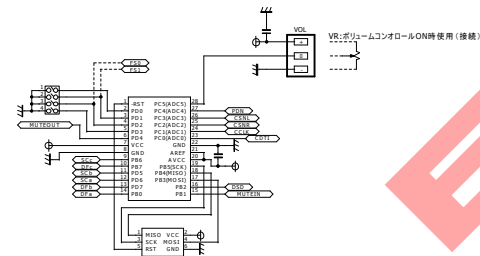
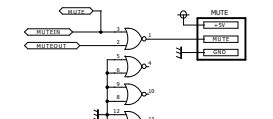
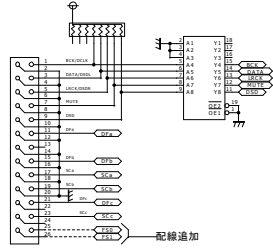
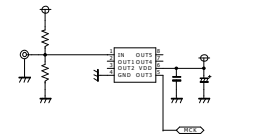


EMaudio EMISUKE  
EM-DAC 4495Quad DA 公開回路  
DIR6対応  
2017/07  
HOKKAIDO JAPAN



注意 ---  
SIG端子 25番 - U3-4番  
SIG端子 26番 - U3-3番  
を基板上で配線接続する。

SW1設定

1	PCM I2S BIT数設定	OFF	24 BIT
ON			32 BIT
2	DSD FS設定1	SW 1-2(1) SW 1-3(0)	ON ON DSD64
			ON OFF DSD128
3	DSD FS設定0	OFF ON DSD128	OFF OFF DSD128
			DIR6に接続する場合、OFF/OFF設定
4	ボリウムコントロール操作	OFF	OFF
ON		ON	ON

SIG端子

端子	端子名
1	BCK/DCLK PCM BCK / DSD DCLK
2	GND
3	DATA/DSDL PCM DATA / DSD DSDL
4	GND
5	LRCK/DSDR PCM LRCK / DSD DSDR
6	GND
7	MUTE 出力エミュレーション H:エミュートON / L:エミュートOFF 通常時L
8	GND
9	DSD 入力番号番号 PCM(DS):H / DSD:L *3
10	GND
11	DfA デジタルフィルタ-特性 *1
12	GND
13	未使用
14	GND
15	DfB デジタルフィルタ-特性 *1
16	GND
17	SCa サウンドコントロール *2
18	GND
19	SCb サウンドコントロール *2
20	GND
21	DfC デジタルフィルタ-特性 *1
22	未使用
23	SCc サウンドコントロール *2
24	未使用
25	DSDFs1 DSD FS設定0 SW 1-3
26	DSDFs2 DSD FS設定1 SW 1-2

デジタルフィルタ-特性 \*1

DfC	DfB	DfA	PCM *3 DSD:H
H	L	L	Sharp
H	L	H	Slow
H	H	L	Short delay sharp
H	H	H	Short delay slow
L	L	L	Super Slow
L	L	H	Short delay sharp
L	H	L	Short delay sharp
L	H	H	BYPAS MODE Short delay sharp

デジタルフィルタ-特性 \*1

DfC	DfB	DfA	DSD *3 DSD:L
H	L	L	DSD
H	L	H	DSD
H	H	L	DSD
H	H	H	DSD
L	L	L	DSD
L	L	H	DSD
L	H	L	DSD
L	H	H	BYPAS MODE DSD

サウンドコントロール \*2

SCc	SCb	SCa
L	L	L
L	L	H
L	H	L
L	H	H
H	L	L
H	L	H
H	H	L
H	H	H

